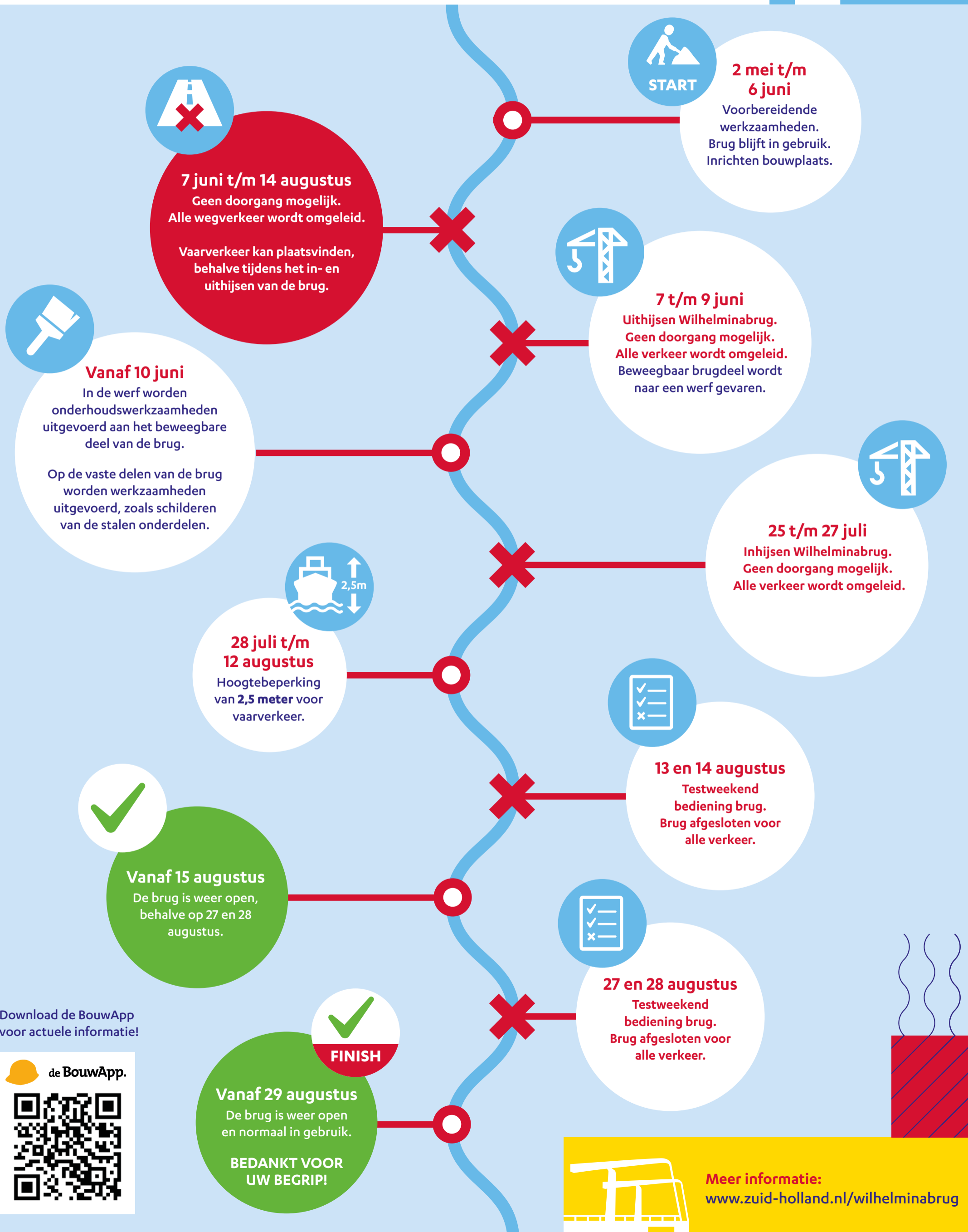




Groot onderhoud Wilhelminabrug Leiden

De brug is afgesloten voor wegverkeer
van 7 juni t/m 14 augustus 2022



2 mei t/m 6 juni
Vorbereidende werkzaamheden. Brug blijft in gebruik. Inrichten bouwplaats.



7 juni t/m 14 augustus
Geen doorgang mogelijk. Alle wegverkeer wordt omgeleid.
Vaarverkeer kan plaatsvinden, behalve tijdens het in- en uithijzen van de brug.



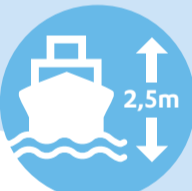
7 t/m 9 juni
Uithijzen Wilhelminabrug. Geen doorgang mogelijk. Alle verkeer wordt omgeleid. Beweegbaar brugdeel wordt naar een werf gevaren.



Vanaf 10 juni
In de werf worden onderhoudswerkzaamheden uitgevoerd aan het beweegbare deel van de brug.
Op de vaste delen van de brug worden werkzaamheden uitgevoerd, zoals schilderen van de stalen onderdelen.



25 t/m 27 juli
Inhijzen Wilhelminabrug. Geen doorgang mogelijk. Alle verkeer wordt omgeleid.



28 juli t/m 12 augustus
Hoogtebeperking van **2,5 meter** voor vaarverkeer.



13 en 14 augustus
Testweekend bediening brug. Brug afgesloten voor alle verkeer.



Vanaf 15 augustus
De brug is weer open, behalve op 27 en 28 augustus.



27 en 28 augustus
Testweekend bediening brug. Brug afgesloten voor alle verkeer.



Vanaf 29 augustus
De brug is weer open en normaal in gebruik.
BEDANKT VOOR UW BEGRIP!

Download de BouwApp voor actuele informatie!

de BouwApp.



Meer informatie:
www.zuid-holland.nl/wilhelminabrug